



Truckmeister voor de logistiek

Mark Grefhorst

Business Development Manager

WIE IS BE-MOBILE?



Smart mobility service provider
met innovatieve technologie

Europees actief

HQ in Melle (Gent)
Kantoren in Veenendaal, Helsinki,
Tallinn, Parijs

Jonge, dynamische maar
professionele cultuur
+200 medewerkers



MOBILITEITS**DATA** AGGREGATIE

FM Flitsmeister



Floating Car Data



Crowd sources



Wegsensoren



Publieke data

Bronnen in >30 landen wereldwijd

BEKEND VAN SUCCESVOLLE APPS



4411



Flitsmeister



Touring Mobilis



Truckmeister





53

54

55

56

57

TRUCKMEISTER

(FLUX)

DE LOGISTIEKE FLOW

Verbeterde ETA's

Soepele supply chains & hand-overs

LOGISTIEK DIENSTVERLEENERS EN CHAUFFEURS



BE-MOBILE LOGISTIEK CLOUD PLATFORM



AANBIEDER



HAVENS & TERMINALS



MAGAZIJNEN



DISTRIBUTIE



ONTVANGER

Optimale routes

Efficiëntie & reductie wachttijden

BE-MOBILE LOGISTIEK CLOUD PLATFORM



Truckmeister app chauffeurs



Open API naar 3rd party OBU's



Real-time delen, communiceren en samenwerken

Inzicht voor Dispatchers



Open API('s) naar 3rd party backend

- Port Community System
- Terminal operating system
- Gate operating system
- Truck appointment system
- Logistics Control Tower
- FMS/TMS/CMS...



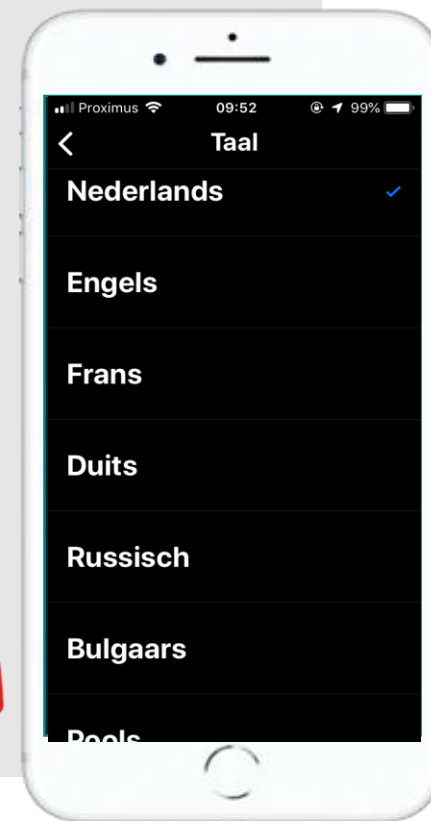
Truckmeister

VOOR EN DOOR CHAUFFEURS

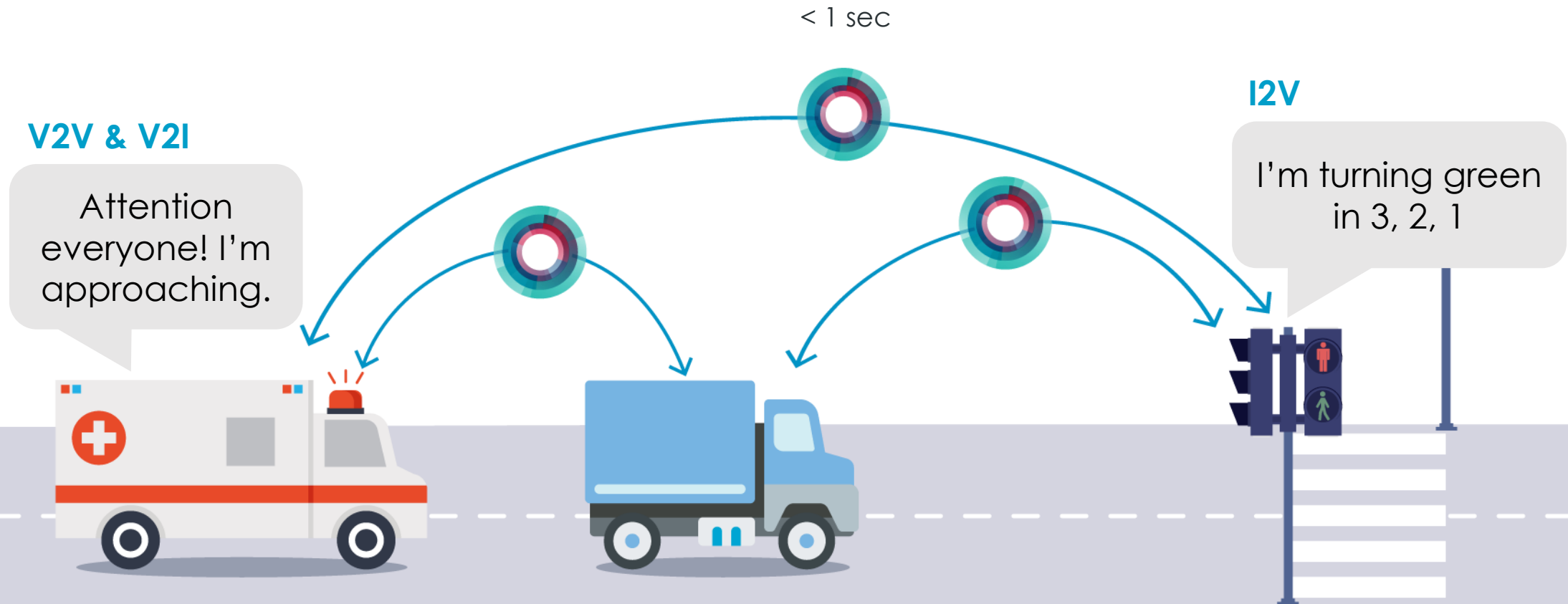
- GRATIS (POI) navigatie (rekening houdend met truck parameters)
- Real-time verkeersinformatie en waarschuwingen (auditief)
- Community levert actieve bijdrage aan content
- Beschikbaar in meerdere talen (voor internationale chauffeurs)

- Informatie bij verkeerslichten
- Indicatie van beschikbaarheid van truck parkings

- Automatische communicatie van ETA met terminal
- Universeel platform voor grote West-Europese Hubs



C-ITS: INTELLIGENTE VERKEERSLICHTEN EN MEER...



Truckmeister

TRUCKMEISTER **COMFORT EN VEILIGHEID**



Traject
controle

1.5km



Afremmend
verkeer

1.5km



Werkzaam
heden

2.5km



Brug open

1.5km





Afgesloten
rijstrook

1.5km




TRUCKMEISTER WAARSCHUWING VOOR NOOD- EN HULPDIENTSTEN







Pijlwagen
50m







Brandweer
450m





Hulpdienst
600m



Ambulance
400m



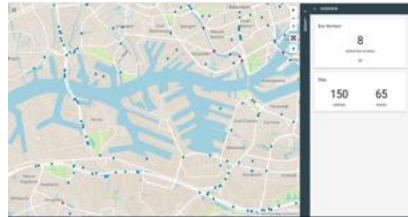
Politie
500m



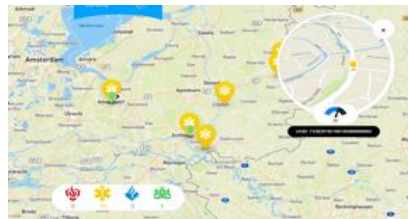
HAVENS & LOGISTIEK HUBS: VOORBEELD ZEEBRUGGE



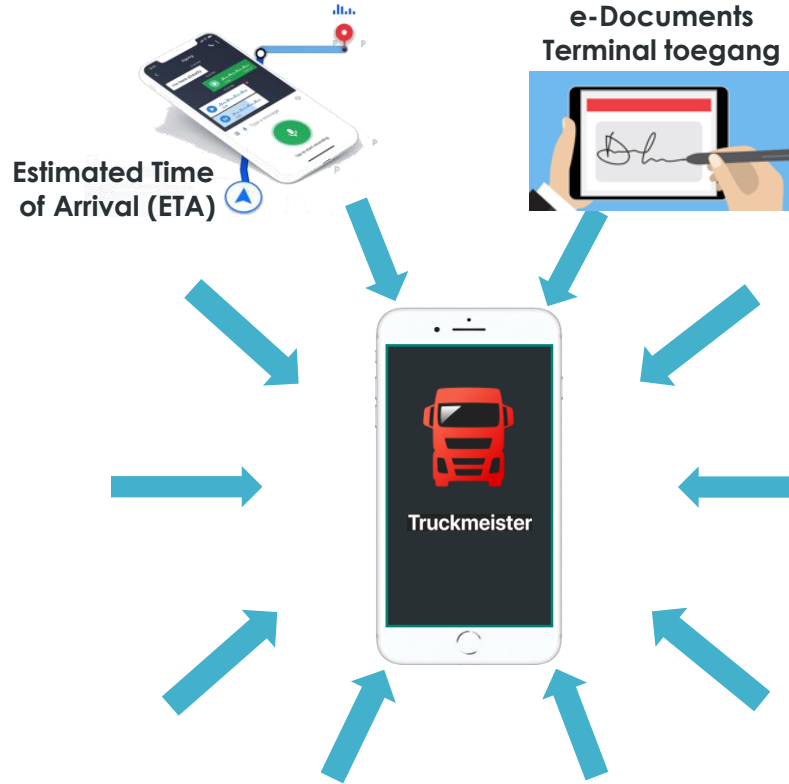
Verkeer in haven, bij poorten & op parkings



Inkomende & uitgaande truck telling



Prioriteitsvoertuigen worden geclassificeerd & aangestuurd door de haven



ADR

Traject	Normaal	Actueel	Vertraging
R0 (Binnenring Brussel) van Groot-Bijgaarden naar Leonard	13 min	38 min	25 min
R0 (Buitenring Brussel) van Leonard naar Groot-Bijgaarden	13 min	35 min	21 min
R1 (Ring Antwerpen - richting NL) van Antwerpen-West naar Antwerpen-Noord	7 min	22 min	15 min
E40 van Brugge naar Zwijnaarde	19 min	33 min	13 min
R0 (Binnenring Brussel) van Hautfille naar Groot-Bijgaarden	13 min	23 min	10 min
A12 van Laken naar Antwerpen-Zuid	20 min	33 min	13 min
E40/E314 van Reyers naar Lutmmen	33 min	45 min	12 min
R0/E19 van Anderlecht naar Bergen	29 min	41 min	11 min
E19 van Brussel naar Valenciennes	30 min	41 min	11 min
E314 van Heverlee naar Lutmmen	25 min	35 min	10 min
E17 van Zwijnaarde naar Kennedytunnel	26 min	35 min	9 min

Reistijden binnen, van en naar de haven



(in-truck) Communicatie met chauffeurs



Toegangsmanagement



C-ITS in de haven:

- Verkeerslichten aansturen
- Matrixborden schakelen
- Waarschuwen voor gevaar
- Real-time beschikbaarheid parkings
- Brugopeningen



BEMOBILE

mark.grefhorst@be-mobile.com | www.be-mobile.com