

Connected Transport Deventer

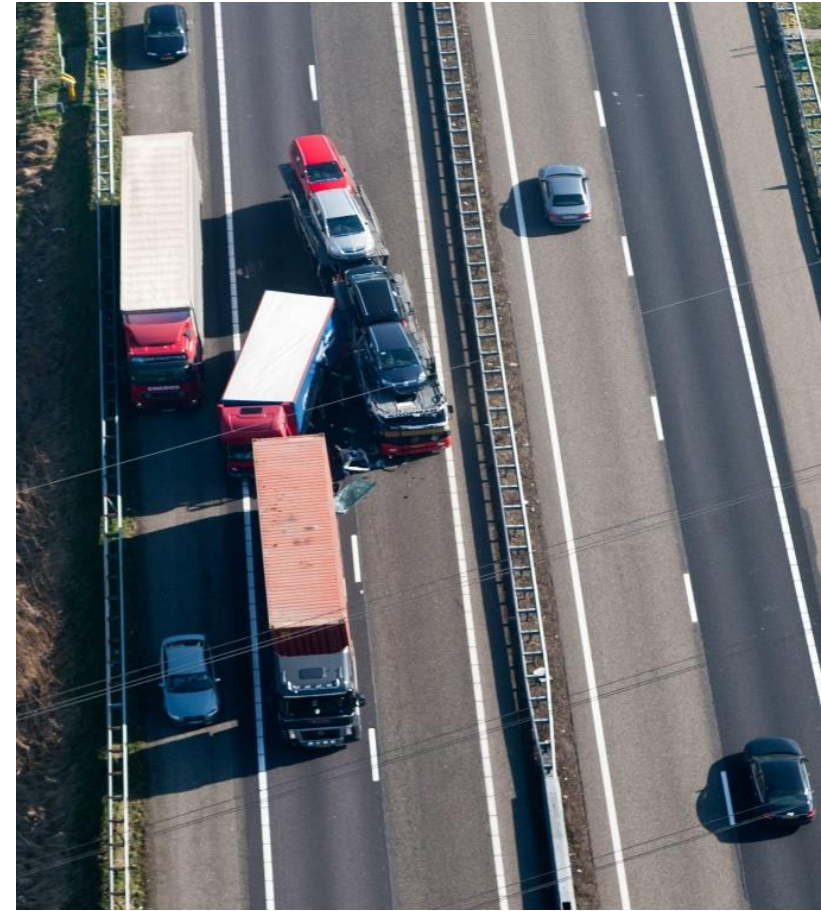
Bas Bongers,
Ministerie van Infrastructuur en Waterstaat



Ook al is de situatie vaak op voorhand bekend...



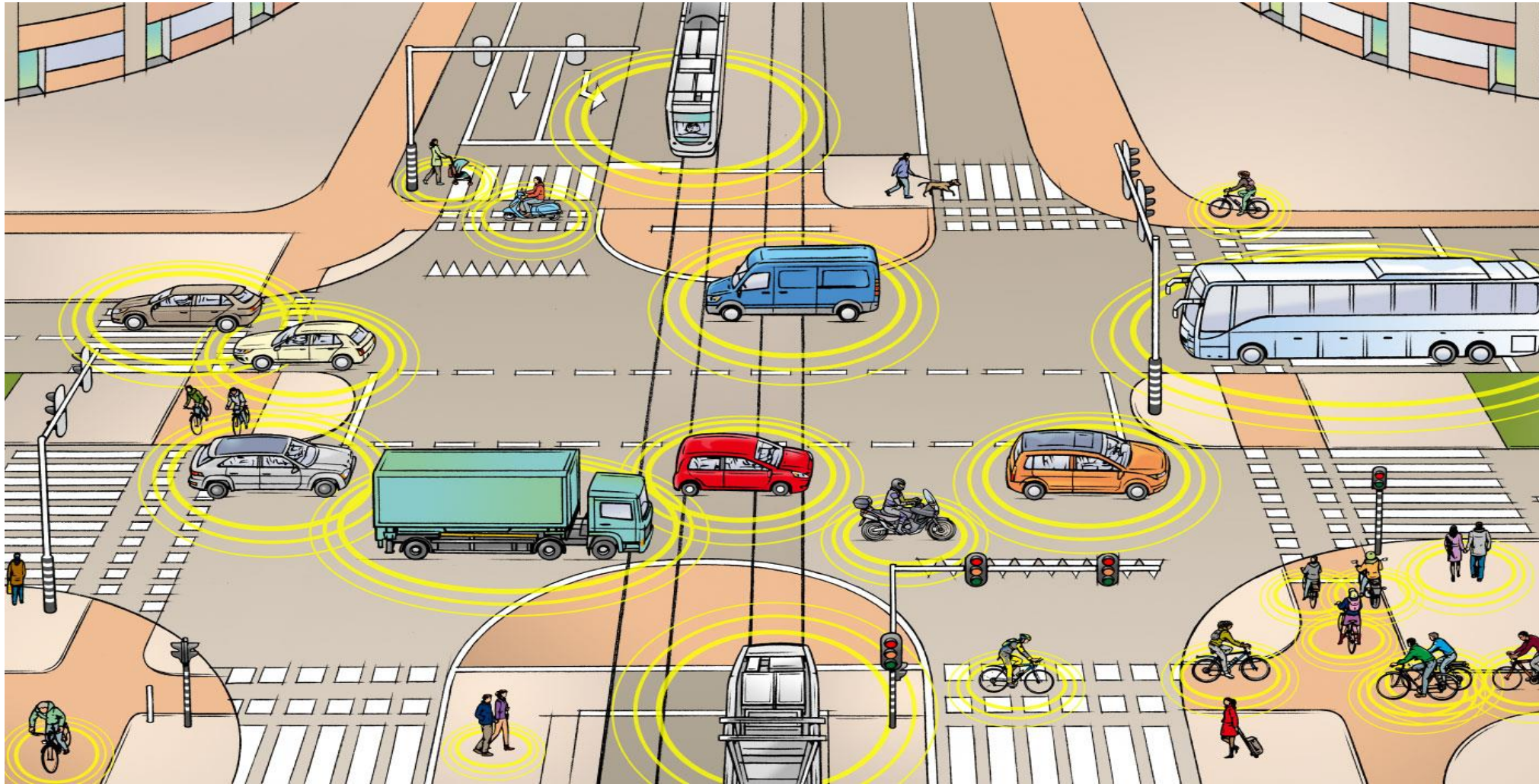
Verder kunnen kijken dan door de voorruit...



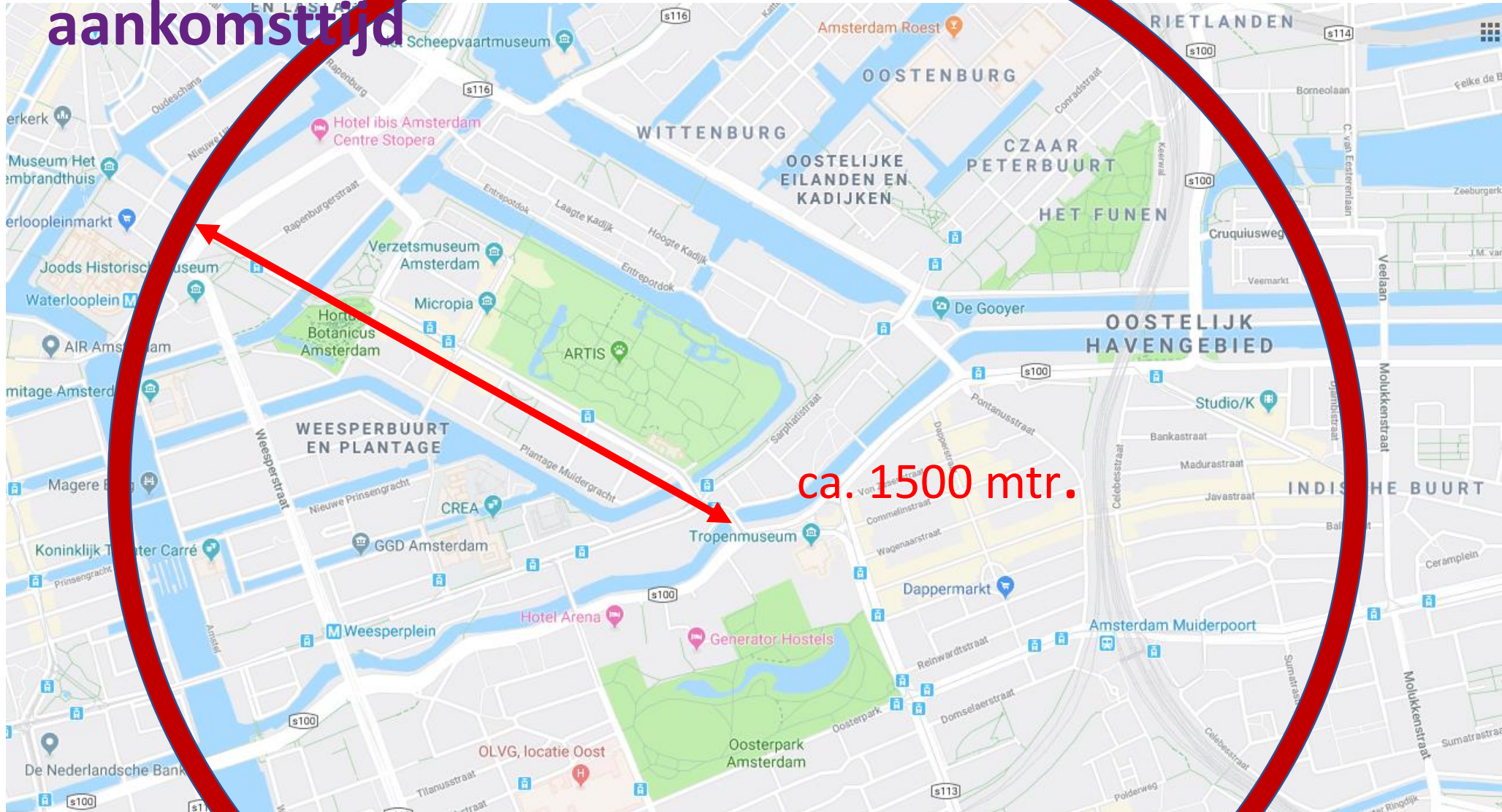
Daar is niet altijd sprake van....



Talking Traffic: brengt informatie over de omgeving in het voertuig, en informatie over het voertuig naar de omgeving.



Meldingsafstand: cellulaire technologie, verwachte aankomsttijd



...vereist beslissingsinformatie, pre-trip & on-trip

6 groepen informatie categorieën, in totaal 39 Use Cases bevattend:

1. in-vehicle signage (statische en dynamisch maximum snelheden, ...)
2. in-vehicle warnings (potentieel gevaarlijke situaties, wegwerkzaamheden, ...)
3. prioriteit bij verkeerslichten (nood- en hulpdiensten, OV, logistiek, kolonnes)
4. Informatie uit iVRI's (TTG, TTR, GLOSA, WhyWait)
5. netwerk optimalisatie (middels verkeerslichten)
6. in-vehicle parkeerinformatie (statisch & dynamisch, reserveringen)

..voor diverse gebruikersgroepen

Persoonlijke informatie voor berijders van:

1. Personenauto's
2. Trucks
3. OV
4. Nood- en Hulpdienstvoertuigen


En (vanzelfsprekend, in Nederland) eveneens voor:

5. fietsers



Connected Transport Corridors

- Landelijk initiatief dat vervoerders stimuleert om hun transport veiliger, schoner en efficiënter te maken, door gebruik te maken van data
- Toepassen van alles wat er al is
- Mate waarin vervoerders digitaliseren bepaalt voordelen die ze ontvangen
- Nationale coördinatie, regionale aansturing, inbedding & financiering



Met welke toepassingen?

1. Inzet van slimme verkeerslichten;
2. Gemeentelijke data integreren in planningssoftware
3. (Actuele) reisdata en vermijden van verkeersknelpunten;
4. Informeren van onvoorziene situaties (nood- en hulpdiensten)
5. Voorspellen van aankomst- en wachttijd.
6. Real time terugkoppeling over afwijkende bandenspanning;



Stand van zaken

1. 13 November eerste bandenspanningsmeter in gebruik genomen op de N279 als onderdeel van CTC Zuid-NL;
2. 12 December kick-off van konvooi rijden met prioriteit in de Provincie Zuid Holland; kick-off CTC Zuid op 15 april
3. Data van de 50 grootste gemeentes op orde en centraal beschikbaar.
4. 300 iVRI's werkend opgeleverd in NL, 800 iVRI's besteld;

Hoe werkt het:



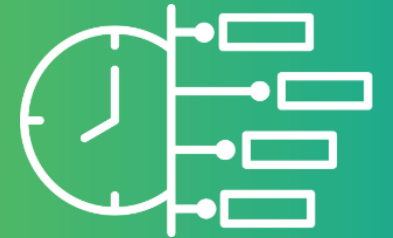
Logistieke data
Van gemeenten



Data-base



IT-Leveranciers



Logistieke
planning

Data in het Platform

MENU

- Dashboard
- Bestand transfer
- API
- Logistieke data
- Nieuw Rapport
- Geschiedenis
- Kaart
- Kaart insluiten

Filters

- Beperkingen GLBH
- Voorkeursroutes
- Venstertijden
- Milieuzones
- Gevaarlijke stoffen
- Laad/losplaatsen
- Parkeerplaatsen
- Parkeerverboden

Beperkingen GLBH

Gemeente: Waalwijk

Start datum: 01/11/2016

Eind datum: 01/01/2999

Voertuig beperking

Maximale hoogte: 360 cm

Map labels: Drongelen, Waalwijk, Drunen, Bergsche Maas, ZOMERDIJK, WAARDERWEG, OVERDIEPSEKADE, SASWEG, HOEVAART, SPOORBAANWEG, NOORDER ALLEE, N21, A59, AMBROSIUSWEG, OVERLAATWEG, SPOORLAAN, STATELAAN.

Data in het Platform

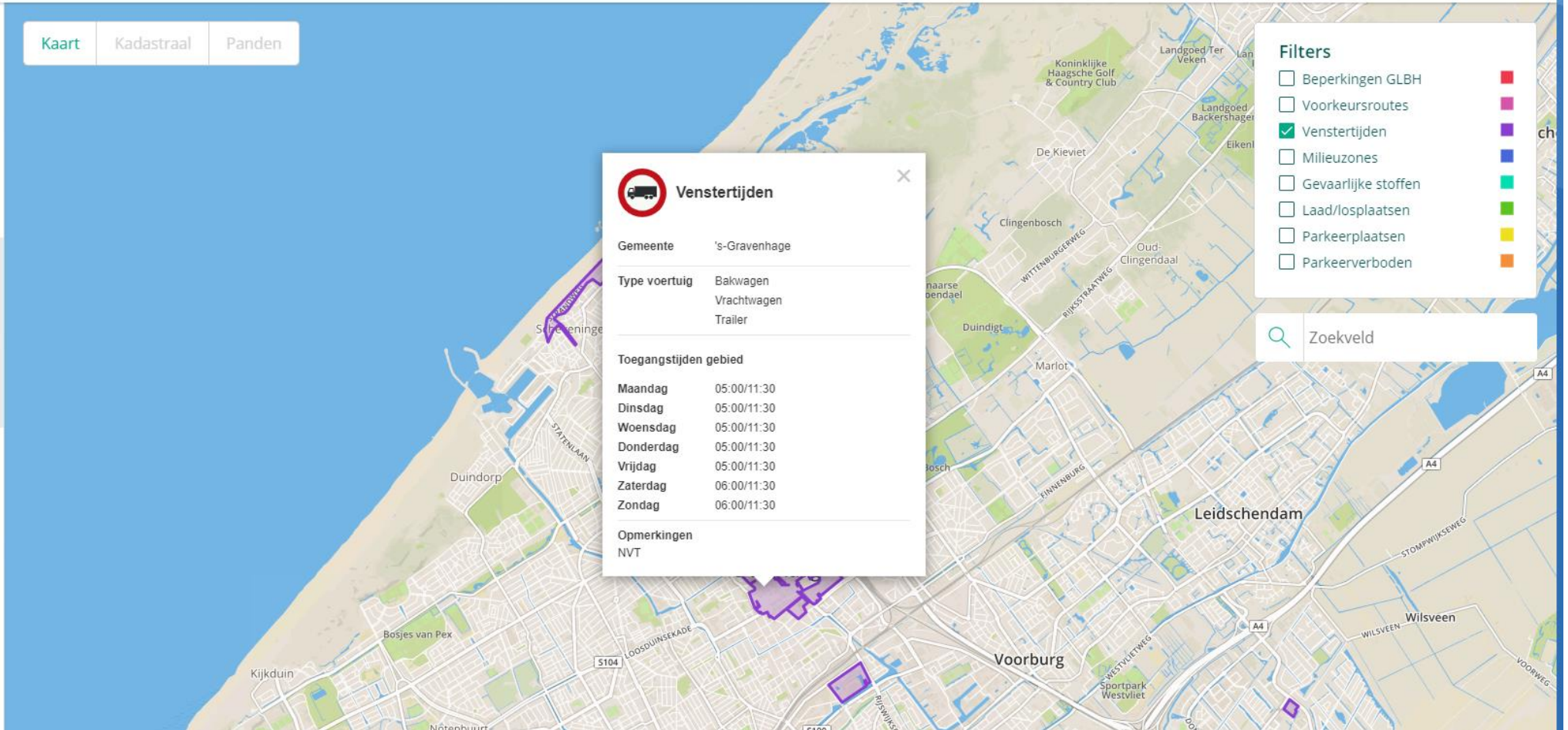


MENU

- Dashboard
- Bestand transfer
- API
- Logistieke data

- Nieuw Rapport
- Geschiedenis
- Kaart
- Kaart insluiten

Kaart Kadastraal Panden

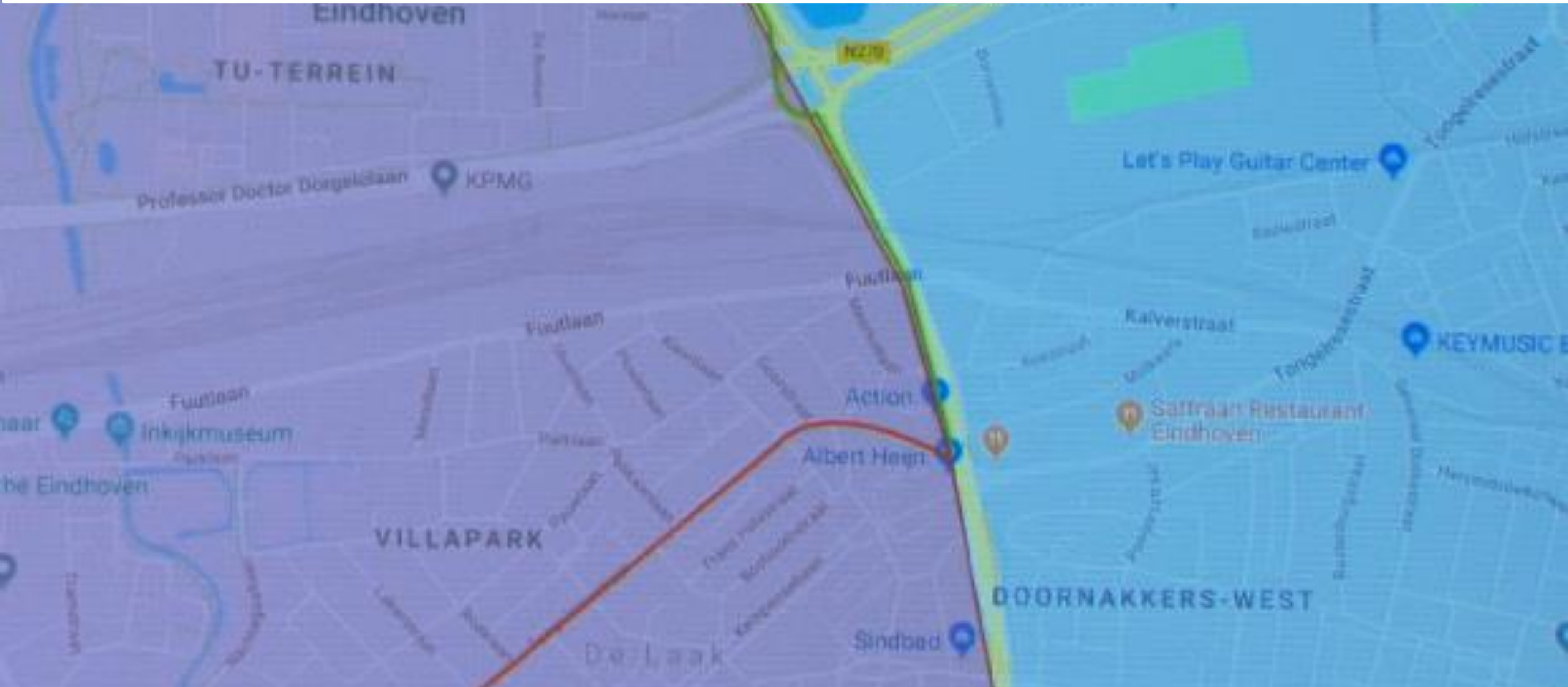


Filters

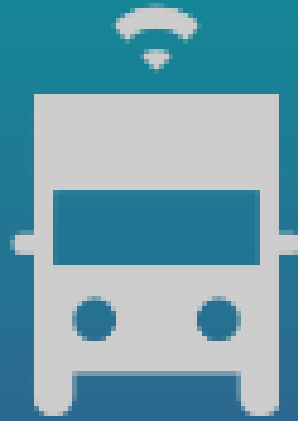
- Beperkingen GLBH
- Voorkeursroutes
- Venstertijden
- Milieuzones
- Gevaarlijke stoffen
- Laad/losplaatsen
- Parkeerplaatsen
- Parkeerverboden

Zoekveld

Vertaling naar planningssoftware (TMS van FiLogic)



Doe mee!



Vragen?